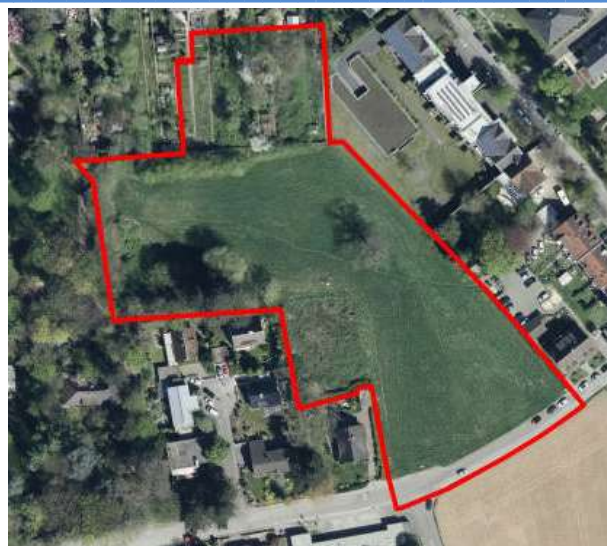
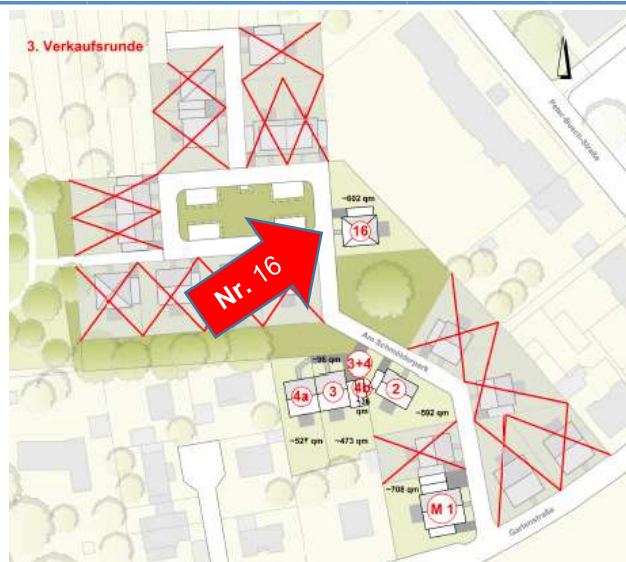


Baugebiet „Am Schmölderpark“ in Jüchen - Hochneukirch



- Grundstücksgröße 602 qm
- Kaufpreisgebot mindestens 180.600 €
- Allgemeines Wohngebiet WA 4
- Einzelhaus, max. 2 Wohneinheiten
- max. 2 Vollgeschosse, zusätzlich Staffelgeschoss möglich
- Satteldach (30 - 45°), Zelt- und Pultdach (max. 20°) oder Flachdach (max. 6°)
- Traufhöhe max. 6,50 m
- Firsthöhe max. 11 m
- GRZ (Grundflächenzahl) max. 0,4, Überschreitung auf GRZ 0,6 möglich
- Fassadengestaltung in Putz in weißer bis grauweißer Leitfarbe sowie Klinker mit matter Oberfläche
- evtl. teilweise Schallschutzmaßnahmen für Schlafräume erforderlich

- Weitere Angaben sind den Festsetzungen des Bebauungsplanes zu entnehmen, siehe hierzu auch das Exposé.



Maße und Flächenangaben können sich nach Übernahme der Teilung ins Liegenschaftskataster noch geringfügig ändern.

(Alle Angaben ohne Gewähr auf Richtigkeit und Vollständigkeit)

Ansprechpartner:

Vermarktung:

Heike Althaus und Petra Onkelbach
Am Rathaus 5
41363 Jüchen

☎ 02165/915-6121 oder

☎ 02165/915-6122

✉ heike.althaus@juechen.de

✉ petra.onkelbach@juechen.de

Bau- und Planungsrecht:

Klaus-Dieter Hützen und Marvin Baas
Am Rathaus 5
41363 Jüchen

☎ 02165/915-6102 oder

☎ 02165/915-6108

✉ klaus-dieter.huetzen@juechen.de

✉ marvin.baas@juechen.de