

Kurzexposé

Objekt-Nr. 200



**Die Gemeinde Jüchen veräußert ein Grundstück in Hochneukirch,
Am Wolterskamp, und zwar:**

Gemarkung Hochneukirch, Flur 3, Parzelle 159, groß ca. 495 qm

Das Grundstück ist sofort bebaubar.

**Der Kaufpreis beträgt 150,- €/qm (erschließungsbetragsfrei) und ist zahlbar
bei Vertragsabschluß.**

**Alle Kosten im Zusammenhang mit dem Abschluss eines Kaufvertrages gehen zu Lasten
des Erwerbers.**

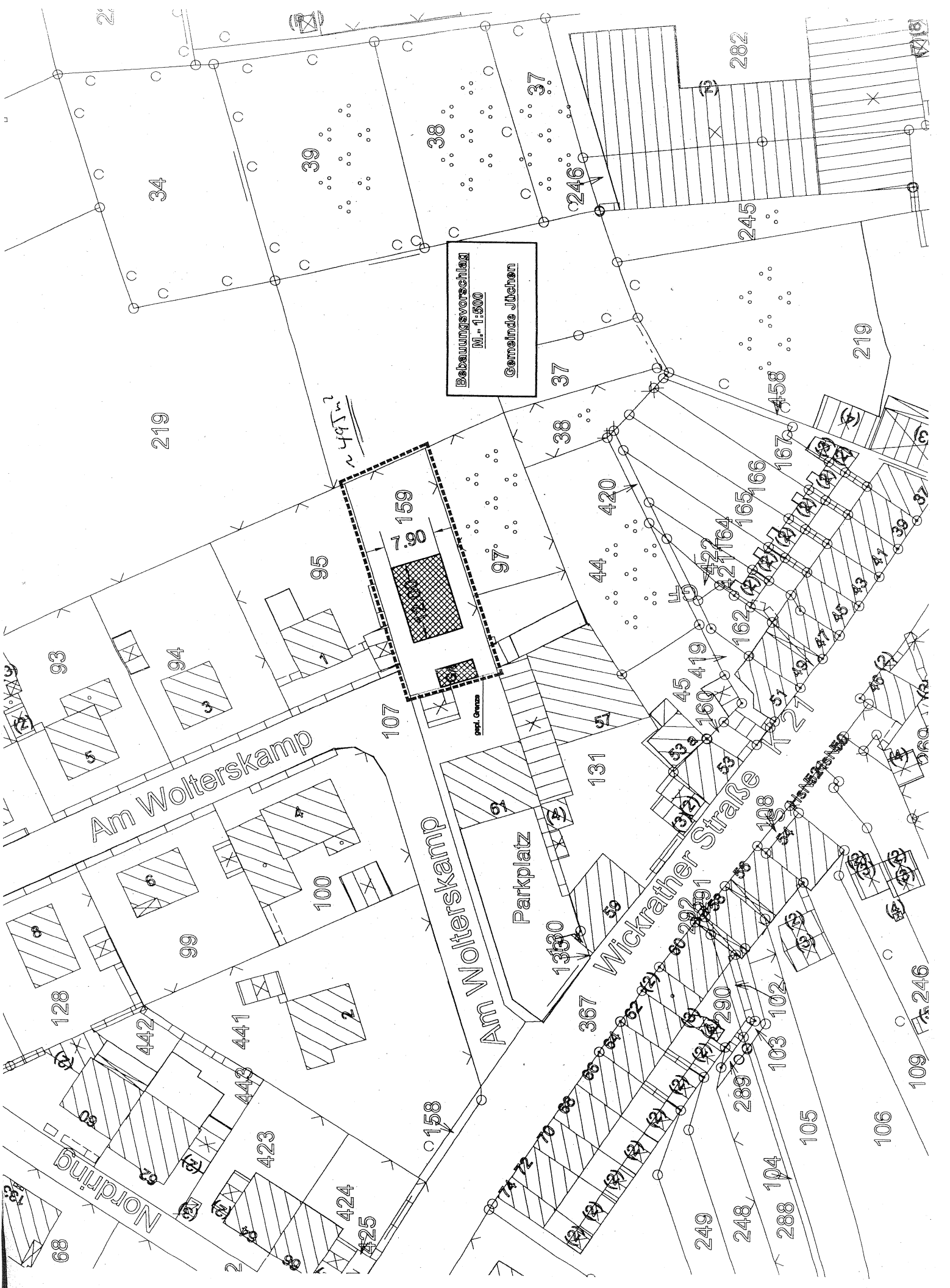
Errichtung eines Einfamilienhauses

eingeschossige Bebauung mit ausgebautem Dachgeschoss möglich

Firsthöhe max. 9 m

Dachneigung 30 ° - 40 °

**Für weitere Rückfragen stehen Ihnen Herr Breuch –Tel. 02165/915-111- (in vertragl. Ange-
legenheiten) oder Herr Hützen –Tel. 02165/915-352- (in baurechtl. Angelegenheiten) gerne
zur Verfügung.**



Bebauungsvorschlag
M. 1:500
Gemeinde Jüchen

Am Wolterskamp

Am Wolterskamp

Wickrather Straße

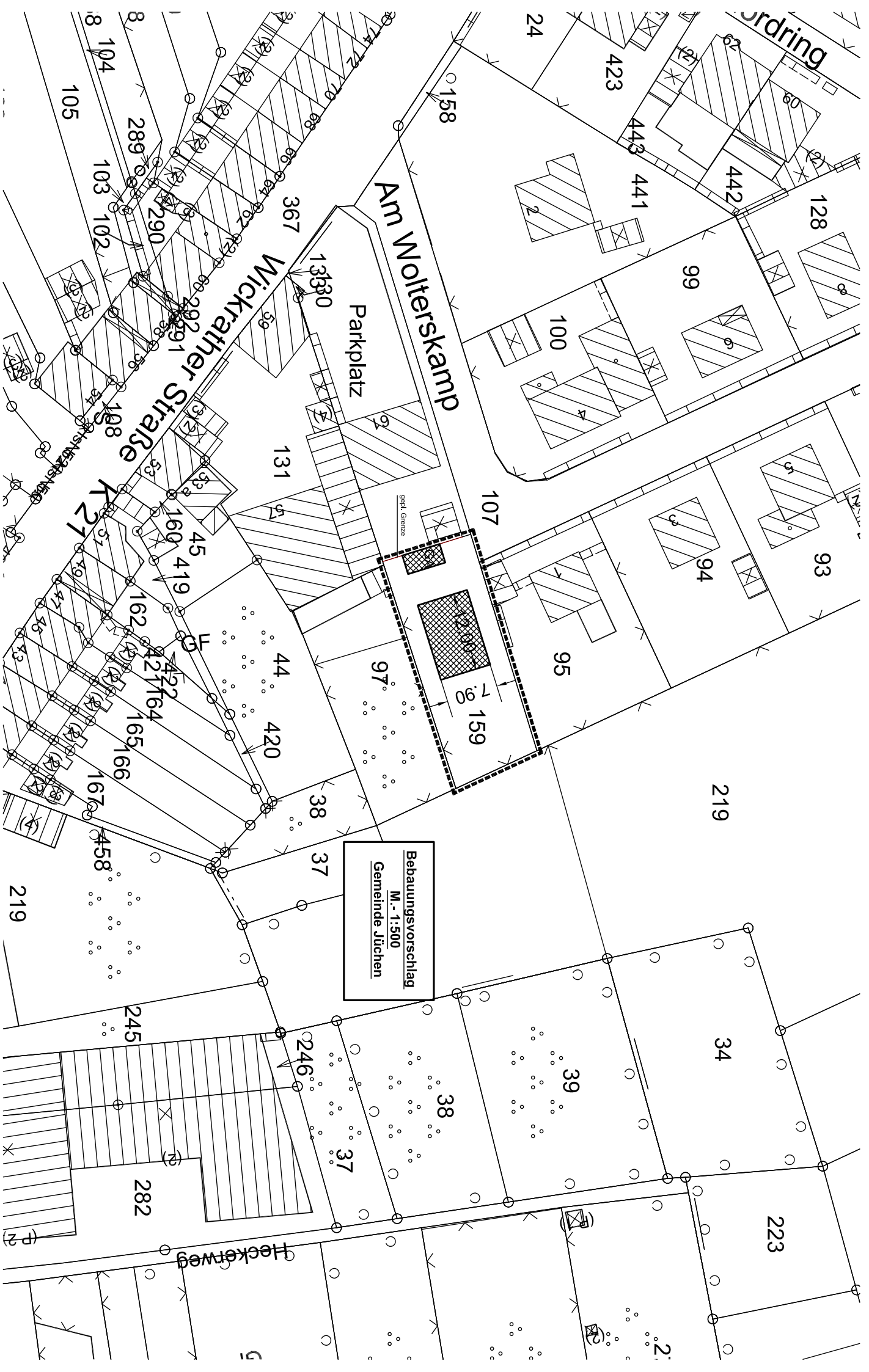
Nording

Parkplatz

159

n. 495m

grü. Grenze



Bebauungsvorschlag
M.-1:500
Gemeinde Jüchen